



北京民族大学邮件系统实施方案

www.mailer.com.cn



电话：01082356576/77 传真：01082356575

北京春笛网络信息技术服务有限公司

中国·北京市海淀区知春路 23 号

863 软件园量子银座 903

www.chundi.com

jindi@mail, 金笛®, jmail 均指金笛®邮件系统

目 录

Jindi@Mail	3
1.最易用的邮件系统.....	3
2.邮件功能强大.....	3
3.最新版本，免费升级.....	3
4.技术优势.....	3
5. Jindi@Mail—为什么选择金笛电子邮件系统.....	4
金笛邮件简介	5
1. 软硬件要求.....	5
2. 主要技术特色.....	5
北京民族大学邮件系统实施方案	7
1. 安装前的准备工作.....	7
2. 金笛邮件默认安装.....	7
3. 金笛邮件非默认安装.....	9
4. 金笛邮件卸载.....	10
5. 金笛邮件帮助.....	10
6. 金笛邮件系统备份.....	12
7. 金笛邮件用户初始化.....	13
8. 金笛邮件接口文件.....	13
春笛只为您，一切全为您	14
1.服务承诺.....	14
2.服务支持体系的构成.....	14
3. 服务等级以及划分.....	14
4. 外包服务措施.....	15
5. 服务内容.....	15

Jindi®Mail

1.最易用的邮件系统

Jindi®Mail 以人性化设计、精美的操作界面、傻瓜化管理使邮件系统更加简单易用，同时以高度模块化实现高度扩展性，集群系统搭建快速方便。

2.邮件功能强大

以小巧的邮件系统核心（80025 bytes）取代大而全的邮件系统，在高可靠性、安全性的前提下，保证邮件高速、并发投递；服务器端通过 **Mailet** 模块实现功能扩展，可以很容易实现 Mail2Fax、Mail2SMS 等功能扩展。

3.最新版本，免费升级

提供一年免费升级，三年免费技术支持。

4.技术优势

1. 高度模块化、高度可扩展性
2. 最小内核技术
3. 多线程远程投递、本地投递技术
4. 邮件系统最小权限运行
5. 支持主流的操作系统
6. 支持这种主流的数据库
7. 支持各种标准标准协议
8. 分布式并行处理
9. 独立队列处理
10. 前端 Webmail 系统与核心系统分离
11. 快速用户管理/认证技术
12. 抗灾难能力和恢复技术
13. 智能邮件安全管理技术
14. 支持无限虚拟域管理

5. Jindi®Mail—为什么选择金笛电子邮件系统

金笛邮件系统基于 Linux/Unix 平台，在稳定性、可靠性、防病毒方面优于 Windows NT 上的同类产品，其核心代码基于 C，具有小巧快速、安全性好的特点，应用层代码基于 java，采用多线程及内存驻留等机制，比 CGI 有更好的性能，是企业建立邮件通信平台的理想选择。

www.mailer.com.cn

金笛邮件简介

金笛邮件系统凝聚春笛公司多年的邮件系统研发经验，支持标准的 SMTP POP3 IMAP4 服务，提供 WEB 方式的收发邮件和系统管理功能，支持 POP3 SMTP IMAP4 SSL 功能，支持 POP3 SMTP IMAP4 多服务端口，支持 HTML 编辑邮件，自动转发，自动回复，POP3 代理收件，SMTP 代理发件，分别支持文本和数据库作为后台用户信息保存方式，提供精确细致的服务参数配置功能（如：可分别控制 SMTP POP3 IMAP4 服务的并发访问数），提供较强的反垃圾邮件功能，如：支持 RBL RSS ORBS DUL 垃圾邮件名单列表，黑名单，白名单，反向 DNS 查询等等。提供邮件监控，系统备份，日志查看等特色功能。提供丰富的邮件过滤功能，可分别设定系统级，域级，用户级的接收和发送过滤规则，可以发件人、接收人、主题、附件名、邮件内容、邮件长度作为判断条件对邮件进行过滤。同时系统采用安全可靠的 Maildir 邮件存储格式，保证邮件永不丢失。

1. 软硬件要求

硬件要求：

硬盘： 20G 以上未分区磁盘空间

CPU： PIII 500 以上

内存： 256M 以上

操作系统：

Linux (RedHat Linux8.0 以上)

网络要求：

有固定 IP 地址，10—100M 网络

2. 主要技术特色

纯 WEB 的管理方式，让您脱离繁杂，易错的命令行管理方式

纯 C++ 开发的服务器内核，给您提供稳定，高效的邮件处理方式

WebMail 部分由 JAVA 开发而成，符合 J2EE 标准，可运行在各主流的 J2EE 服务器上如：
Tomcat, WebLogic, WebSphere, JBoss

1. 支持 SMTP 协议

支持 RFC2821, RFC2822 相关的 SMTP 协议

支持多线程，可定义最大线数

可限制来自同一个 IP 或多个 IP 的并发连接

可定义同一 IP 的访问频率

完善的 SMTP 日志记录

可由管理员设置端口号

可设置 SMTP 用户欢迎信息

支持发信用户验证

支持邮件中继禁止功能

2. 支持 SMTP 扩展协议

支持 RFC2554, RFC1869, RFC3463, RFC1870, RFC2920 相关的 SMTP 扩展协议

3. 支持 POP3 协议

支持 RFC1939 相关的 POP3 协议

可限制来自同一个 IP 或多个 IP 的并发连接

可定义同一 IP 的访问频率

完善 POP3 日志记录

可由管理员设置端口号

可设置用户欢迎信息

4. 支持 IMAP4 协议

支持 RFC1730, RFC1732, RFC1733, RFC2060, RFC2061

5. 提供多种方式保存用户信息

支持以文本方式保存用户信息

支持以数据库方式保存用户信息

6. 用户及邮箱管理系统

纯 WEB 的后台管理系统

支持用户创建文件夹

可限制邮箱的大小，邮件的数量

支持 nobody 邮箱

7. 邮件规则与过滤

支持系统级和用户级过滤规则

可根据发件人/主题/邮件尺寸判断条件设定过滤规则

支持多种动作类型：拒绝接收/发送到/转发到其它邮箱/自动回复

8. 多域支持

支持多域名

支持域管理用户

9. 对 MIME 的支持

支持 RFC1521、RFC1522、RFC1652 相关的 MIME 标准

10. 反垃圾邮件

支持 RBL/RSS/ORDB/DUL 垃圾邮件列表服务

支持黑名单/白名单

支持用户定义垃圾邮件的过滤规则及过滤后的操作

北京民族大学邮件系统实施方案

1. 安装前的准备工作

安装 Linux 系统

1. 安装类型选择
“Installation Type” 界面中选中 “Server（服务器）”。
2. 防火墙
“Firewall Configuration” 界面中，选中 “No Firewall” 项，若选择其他项（High 或者 Medium），需要开启邮件服务器端口（25， 110， 143， 8080）
3. 软件包的选择
“Package Group Selection（软件包组选择）” 界面中，为便于以后维护系统方便，除默认选项外，最好选择 Editors， System Tools， Development Tools， DNS Name Server 四项。

2. 金笛邮件默认安装

1. 将金笛邮件系统光盘放入光驱，依次执行下列指令：

```
# mount /dev/cdrom /mnt/cdrom
# cd /mnt/cdrom
# cp ./jdmail_linux_361.tar.gz /
# cd /
# tar xvzf jdmail_linux_361.tar.gz
# cd /jdmail
# ./startjd.sh
# cd web/bin
# ./startup.sh
```

2. 如果希望每次开机都自动启动金笛邮件服务，修改/etc/rc.d/rc.local，在最后增加 2 行：

```
/jdmail/startjd.sh
/jdmail/web/bin/startup.sh
```

3. 打开浏览器，访问 <http://localhost:8080/maintlogin.jsp> 进入系统管理界面，添加相应的域和用户。

4. 打开浏览器，访问 <http://localhost:8080/> 进入邮件系统界面，即可使用 jdmail。

5. 安装完成后常见问题

当邮件内部也不能收发时，依次执行以下指令：

```
# ps -ef | grep jdmail
```

执行完上述命令后，如果出现下面的信息，说明 jdmail 服务启动正常。

```
[root@jymail100 bin]# ps -ef|grep jdmail
root      1830      1   2 11:56 pts/0    00:00:00 ./jdmail
root      1893      1  34 11:57 pts/0    00:00:02 /jdmail/jdk/bin/java -Djava.endo
ib/tools.jar:/jdmail/web/bin/bootstrap.jar:/jdmail/web/bin/commons-logging-api.j
ava.io.tmpdir=/jdmail/web/temp org.a
root      1935     1782   0 11:57 pts/0    00:00:00 grep jdmail
```

如果非上述信息，则运行以下命令查看 qmail-send 服务是否开启占用端口。

```
# ps -ef | grep qmail-send
```

执行完上述命令后，如果出现下面的信息，说明 qmail-send 服务占用端口。

```
[root@localhost root]# ps -ef|grep qmail-send
qmails    1265      1   0 Oct12 ?        00:00:16 [qmail-send]
root      14055    14009   0 09:51 pts/0    00:00:00 grep qmail-send
```

```
# pkill -9 qmail-send
```

```
# cd /jdmail
```

```
# ./startjd.sh
```

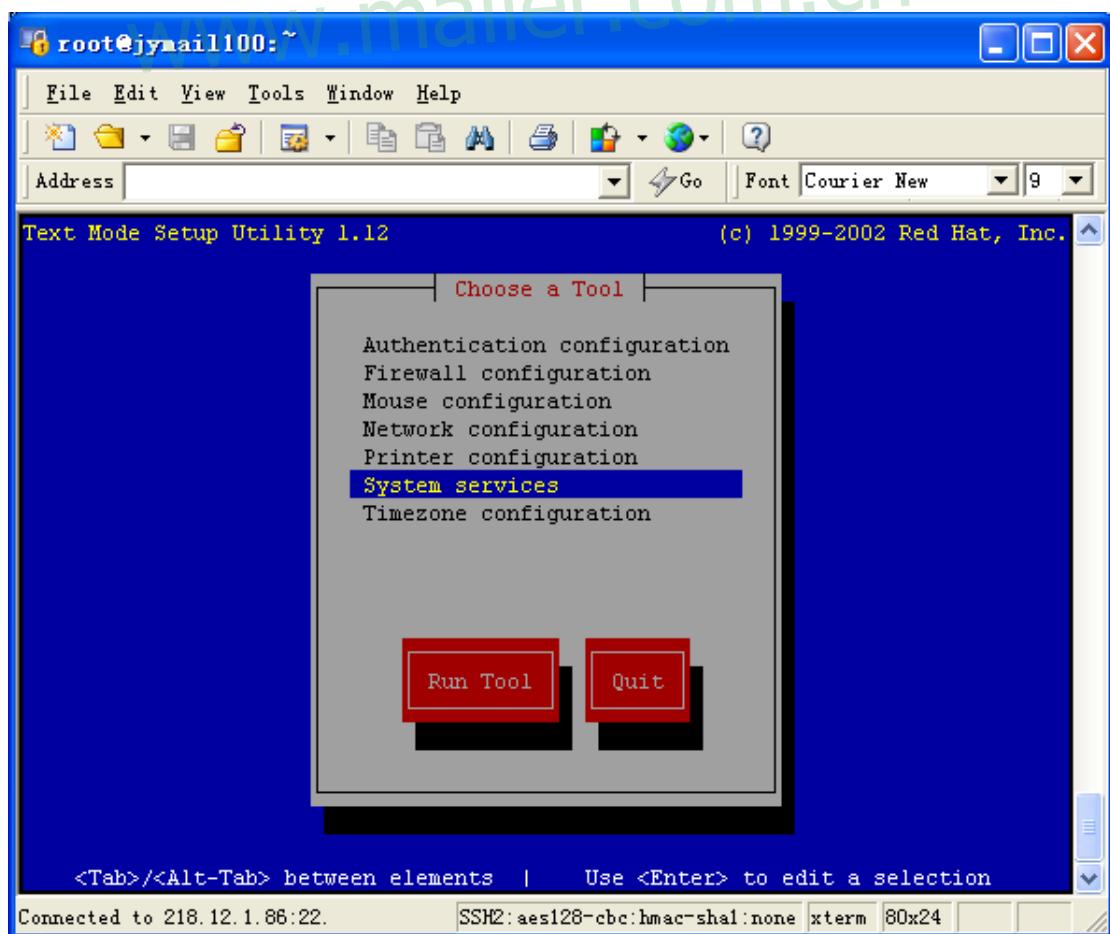
```
# cd web/bin
```

```
# ./startup.sh
```

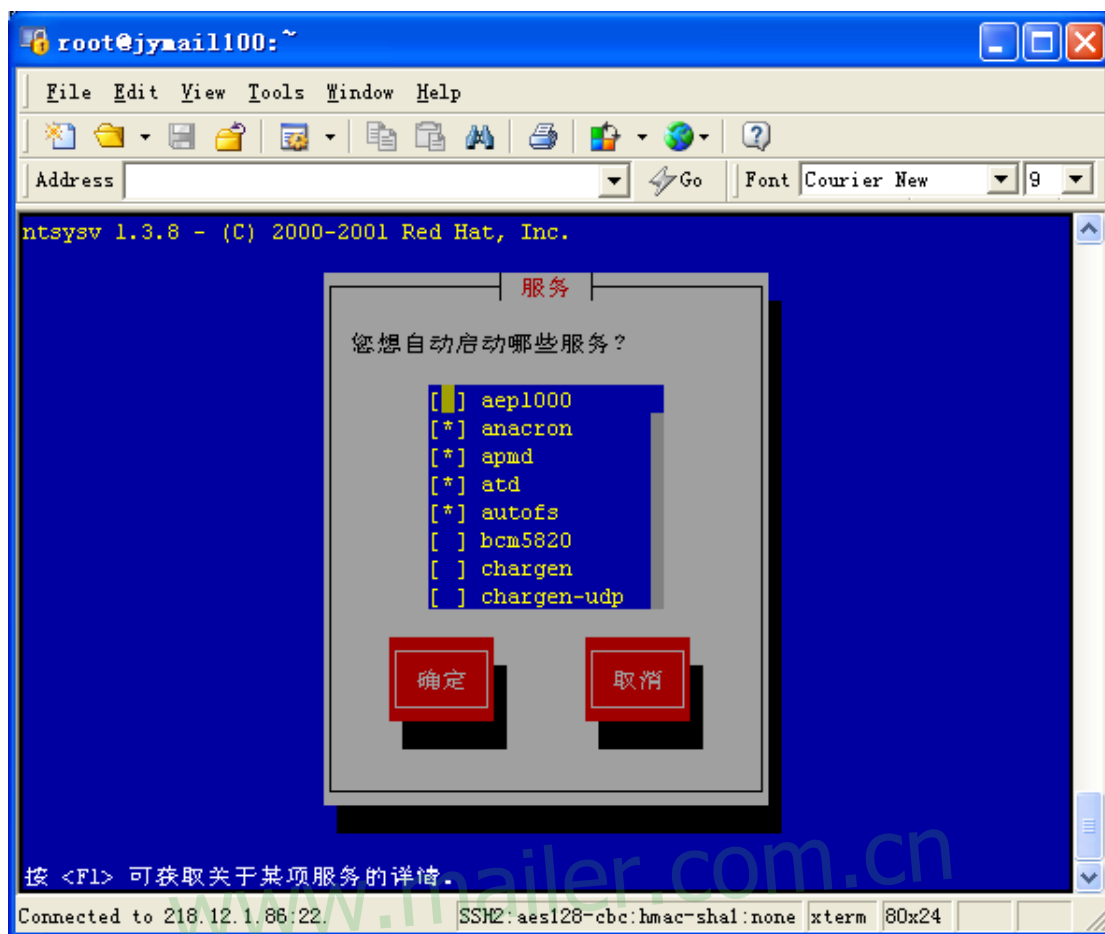
运行完上述命令后，再次查看 jdmail 的启动情况，如果正常，就可以正常收发邮件了。

下面是停掉 qmail-send 服务的命令：

```
# setup 选择“System Services”选项
```



找到“qmail-send”服务，使其为不被选中状态，然后确定即可。



3. 金笛邮件非默认安装

1. 将金笛邮件系统光盘放入光驱，依次执行下列指令：

```
# mount /dev/cdrom /mnt/cdrom
# cd /mnt/cdrom
# cp ./jdmil_linux_361.tar.gz /
# cd /
# tar xvzf jdmil_linux_361.tar.gz
# cd /jdmil
```

更改 startjd.sh 文件：

把 JDMail_ROOT=/jdmil 中的 /jdmil 更改为新的安装路径。

```
# cd web/bin
```

更改 web/bin/startup.sh 文件：

把 JAVA_HOME="/jdmil/jdk" 中的 /jdmil/jdk,改为 /新安装目录/jdk

```
# cd /jdmil
# ./startjd.sh
# cd web/bin
# ./startup.sh
```

2. 如果希望每次开机都自动启动金笛邮件服务，修改/etc/rc.d/rc.local，在最后增加 2 行：
/jdm ail/startjd.sh
/jdm ail/web/bin/startup.sh
3. 打开浏览器，访问 <http://localhost:8080/maintlogin.jsp> 进入系统管理界面，添加相应的域和用户。
4. 打开浏览器，访问 <http://localhost:8080/> 进入邮件系统界面，即可使用 jdm ail。

4. 金笛邮件卸载

将安装目录删除即可，以下是以默认安装为例的卸载命令：

```
# cd /
```

```
# rm -rf jdm ail
```

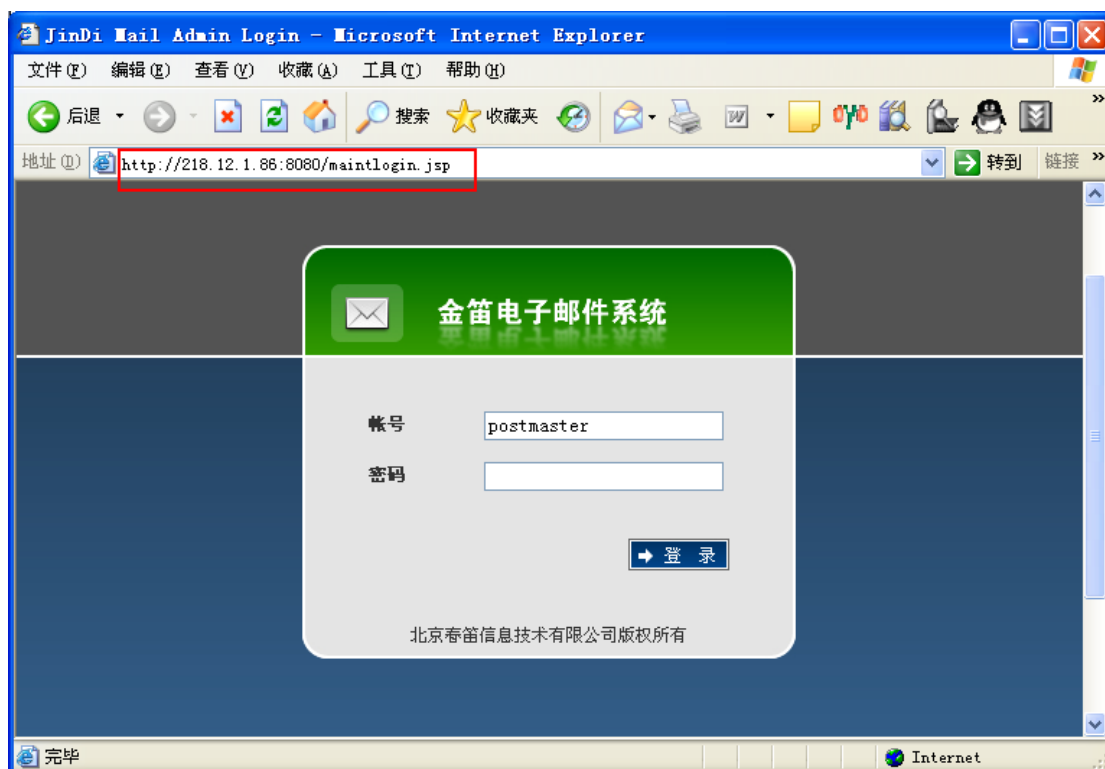
以下是安装路径为非默认安装为例的卸载命令：

```
# cd 安装目录的上一级目录路径
```

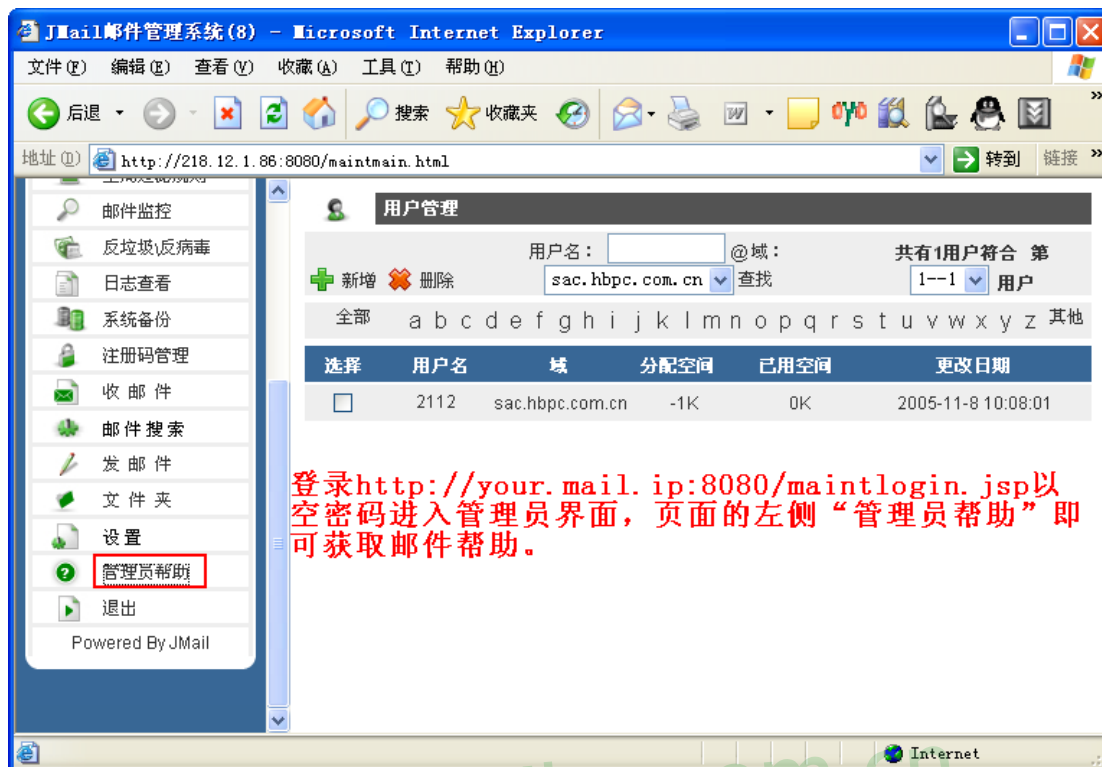
```
# rm -rf 安装目录的最底层目录名称
```

5. 金笛邮件帮助

1. 访问 <http://localhost:8080/maintlogin.jsp> 进入系统管理界面，默认密码为空

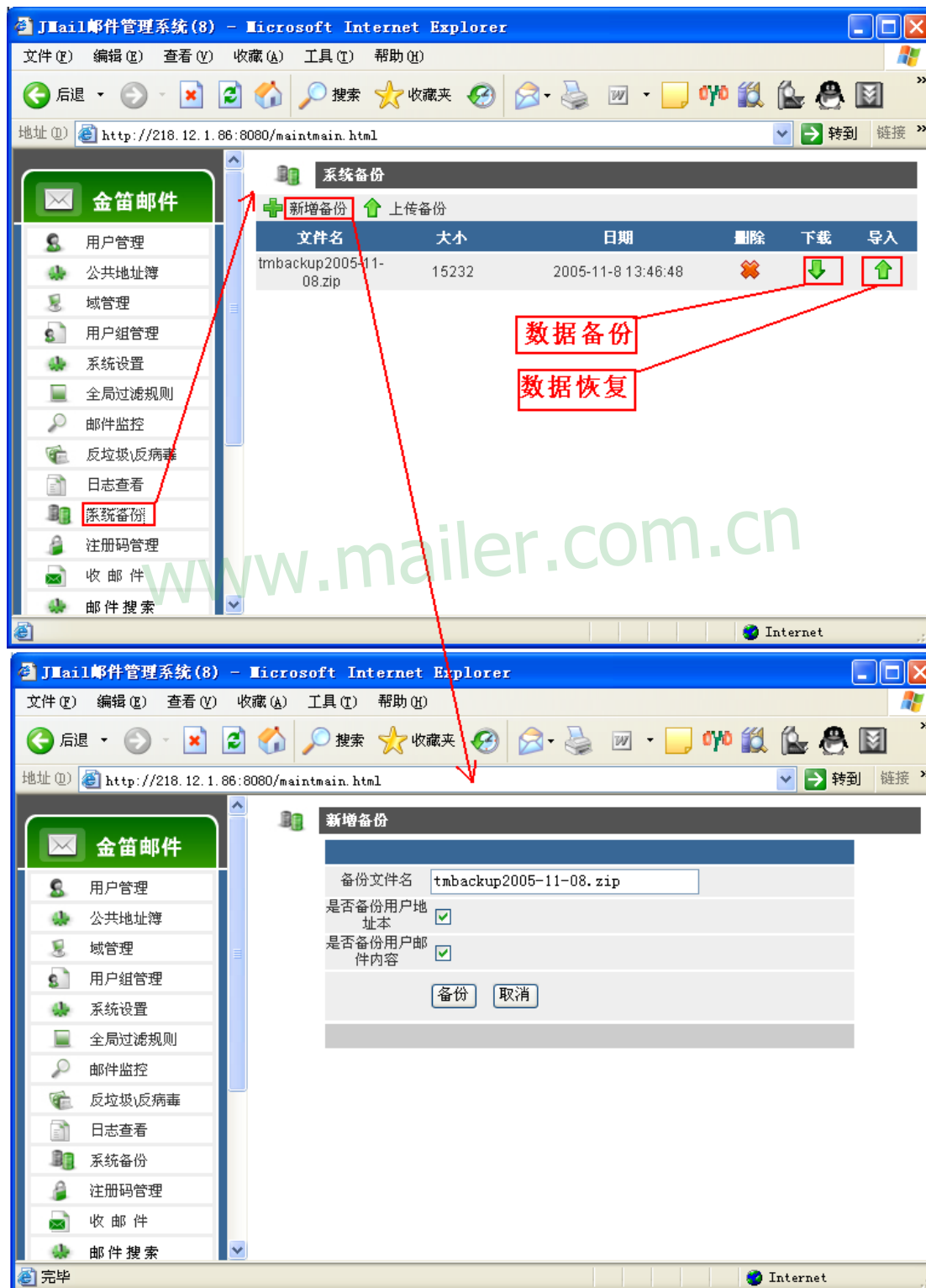


2. 点击界面中左侧的“管理员帮助”即可获取邮件帮助。



6. 金笛邮件系统备份

在管理员界面中点击左侧的“系统备份”如下图：



7. 金笛邮件用户初始化

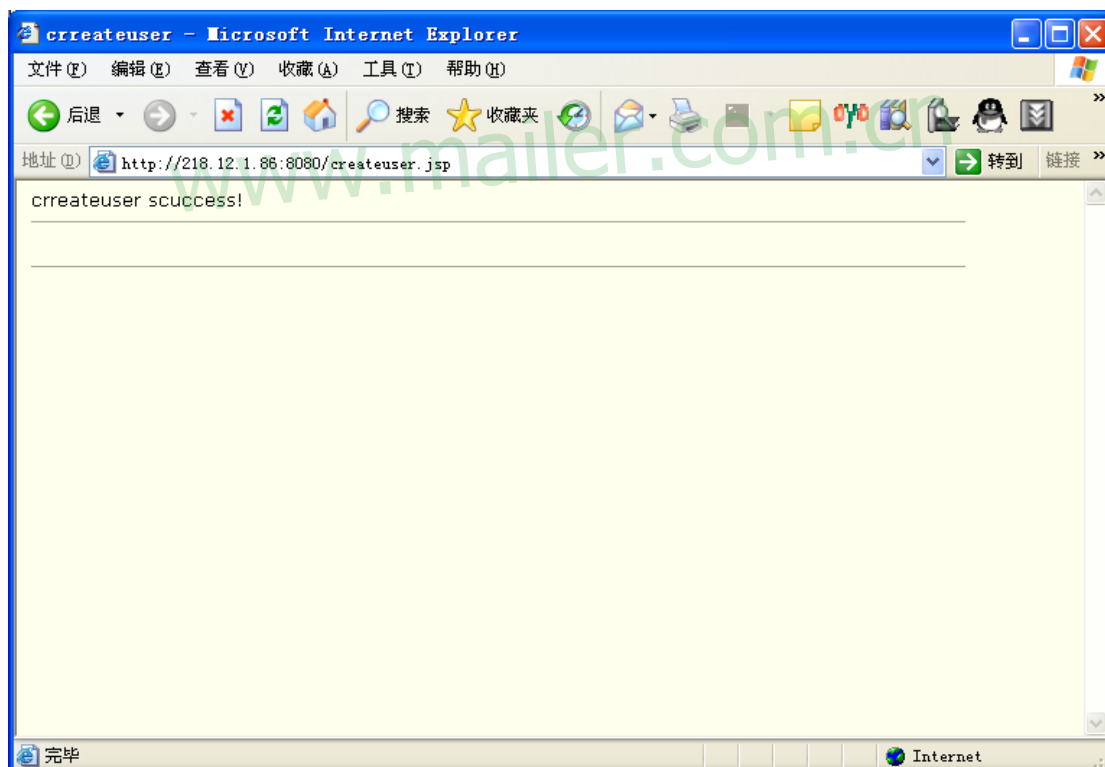
1. 将 createuser.jsp 文件放到 /安装路径/web/webapps/ROOT 目录下。
2. 在/root 目录下创建 tzdz.txt（注意：必须是这个文件名称）。
3. 文件的格式要求为：
每一行为一条记录，行结尾为\r\n（回车换行符）
行中以一个 Tab 做为字段间隔，字段顺序如下。
域名 用户名 密码（明文） 最大用户空间（负数为无限制）最大邮件数（负数为无限制）

例子：

Abc abc123 -1 -1

A a -1 -1

4. 访问<http://ip:8080/createuser.jsp> 进行用户初始化。



8. 金笛邮件接口文件

请参考我们提供的 api.jsp 文件，谢谢！

春笛只为您，一切全为您

1. 服务承诺

针对金笛®产品，我们公司一年内免费为客户免费升级并提供免费的服务，一年后，如果升级则收取邮件系统造价的 10%，服务费用为 10%。另外，为了更好地为客户提供服务，春笛公司公司的客户也可以实行服务外包的方式，我们的客户可以将整个邮件系统的升级和服务外包给春笛公司，只需要在每年的第一个月交付合同额的 20%元费用将享受春笛公司为客户提供周到的服务。

2. 服务支持体系的构成

电话支持中心

提供 5*8 小时热线电话（010-82356577），并建立大客户档案，工程师在线提供技术问题咨询和故障诊断。

远程在线诊断和故障排除

对于电话咨询解决不了的问题，经用户授权我们可通过电话或 Internet 远程登录到用户网络系统进行的故障诊断和故障排除。

【注】对于购买金笛®软件产品用于内部网的客户，工程师不能远程直接登陆诊断的，可以通过电话、传真、Email、论坛、MSN 等方式指导对方完成故障诊断和故障排除。在远程不能解决的情况下，春笛公司工程师在 48 小时内赶到现场解决。

定期巡查服务

提供的全方位网络技术服务，包括对用户的定期寻查制度，即定期远程诊断，采用先进的网络检测与分析工具对系统进行诊断，提出系统优化建议与措施。专人进行客户支持。

【注】定期巡查工作由春笛公司协助完成。巡查时间为一年一次。

3. 服务等级以及划分

故障等级设定

严格按照故障等级划分标准，将邮件系统的故障划为四级

一级故障：现有的网络停机，或对最终用户的业务运作有重大影响

二级故障：现有网络的的操作性能严重降级，或由于网络性能失常严重影响用户业务运作。

三级故障：网络的操作性能受损，但大部分业务运作仍可正常工作。

四级故障：在产品功能、安装或配置方面需要信息或支持，对用户的业务运作几乎没有影响。

优先级的划分及处理

一级优先权：春笛公司将全天候调集所有必要的资源来排除故障，在 24 小时内提供解决方案或替代方法。

二级优先权：春笛公司将全天候调集所有必要的资源来排除故障，在 48 小时内提供解决方案或替代方法。

三级优先权：春笛公司将全天候调集所有必要的资源来排除故障，一般在 5 天内提供解决方案或替代方法。

四级优先权：春笛公司将全天候调集所有必要的资源来排除故障，一般在 7 天内提供解决方案或替代方法。

4. 外包服务措施

- 服务外包实行会员制，服务费用也就是会员费用。
- 会员费用每年合同额的 20%。
- 服务内容包括系统的免费升级、系统的免费服务、会员的免费培训。

5. 服务内容

服务编号	服务项目	服务内容
M01 Mail Update & Migration	邮件系统升级、数据移植、系统改造	<ol style="list-style-type: none"> 1. 将现有的邮件系统如:sendmail, exchange 升级到金笛邮件系统 2. 旧邮件系统用户注册信息和邮件数据平滑移植到新系统

<p>M02 Mail Secure</p>	<p>邮件系统安全检查、身份认证、数字签名、邮件加密、垃圾邮件防范、邮件病毒过滤</p>	<ol style="list-style-type: none"> 1. 检查现有邮件系统的安全隐患，修补系统漏洞 2. 发信服务器增加身份认证 smtp auth 3. 邮件传输 SSL 加密、PGP 数字签名 4. 垃圾邮件动态监控过滤 5. 增加病毒扫描模块，病毒库在线升级
<p>M03 Mail Monitor</p>	<p>邮件系统监控</p>	<ol style="list-style-type: none"> 1. 邮件系统运行监控 2. 邮件系统流量监控 (监控指标见： http://211.157.101.32/mailmon)
<p>M04 Mail Extend Plugin</p>	<p>邮件系统功能扩展</p>	<ol style="list-style-type: none"> 1. Mail2SMS-邮件短消息网关：邮件到达通知；直接发送短消息邮件 2. Mail2Fax-邮件传真网关 3. Mail2Voice-邮件与呼叫中心网关
<p>M05 Clustered Mail</p>	<p>大容量邮件系统集群方案</p>	<p>根据用户对系统容量、性能、可靠性等方面要求，制定完整的高性价比的邮件集群方案</p>
<p>M06 Mail Outsourcing</p>	<p>邮件系统服务外包（长期）</p>	<ol style="list-style-type: none"> 1. 7*24 小时技术援助 2. （周一-周五 010-82356577 周六、日及节假日：13601019694） 3. 远程邮件系统维护（SSH） 4. 技术支持邮箱： service@mailers.com.cn 5. 邮件列表： webmaillist-subscribe@mailers.com.cn 6. 论坛： http://www.mailers.com.cn/bbs
<p>M07 Mail eXchange</p>	<p>DNS 解析、邮件路由</p>	<p>内部网多邮件系统的 DNS 配置、邮件路由设置</p>

M08 Mail Integration	金笛®邮件系统 web 页面定制、修改，与其他 web 应用系统紧密集成	修改登录页面、登陆后首页面，加入用户 logo、标志
M09 Hardware	邮件系统相关硬件采购	向用户建议邮件系统硬件配置，以市场价格代用户采购邮件服务器硬件

www.mailer.com.cn